

AAP Innovative Co-Learning

Réunion d'information
Deuxième Vague
08/12/2020

Termes de références [ici](#)

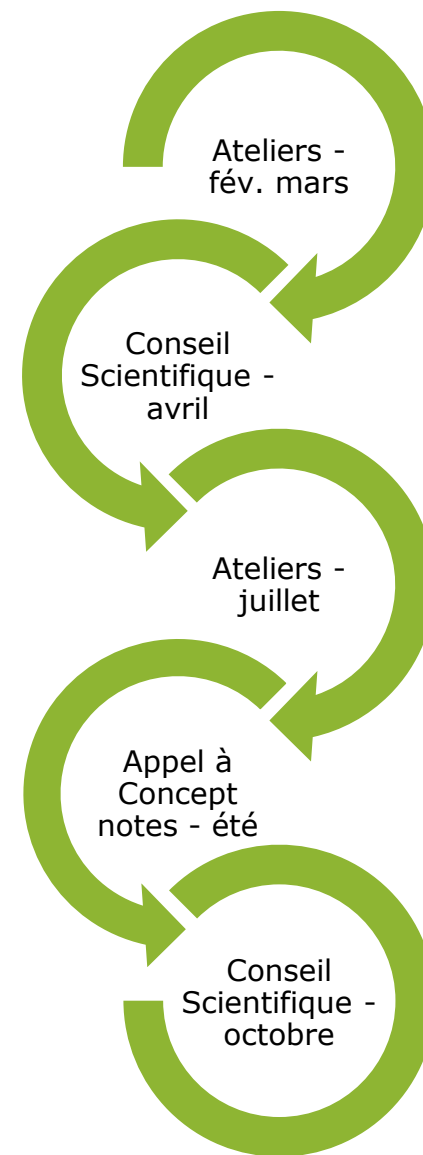


agropolis fondation

Pour la Recherche Agronomique
et le Développement Durable

- **2019, l'année de l'animation scientifique...**
 - AAP Agriculture Based Solutions
 - Des projets commissionnés
 - Olivier
 - Observatories
 - Plant Health
 - Une pérennisation de l'animation scientifique
- **... pour inscrire Agropolis Fondation dans une « nouvelle aire »**
 - Un lien renforcé avec les grands enjeux mondiaux (ODD)
 - Trois nouveaux axes scientifiques
 - Une connexion entre recherche et société
 - Une promotion de l'interdisciplinarité

Calendrier 2019 de l'animation scientifique



- **AXE 1 : AGRICULTURE ET CHANGEMENT CLIMATIQUE : ADAPTATION ET ATTÉNUATION**

Comprendre les effets du changement climatique sur les systèmes agricoles (des gènes aux paysages, du niveau local au niveau international, et du court terme au long terme) et explorer et proposer des stratégies d'adaptation et des mesures d'atténuation

- **AXE 2 : CONSERVATION ET UTILISATION DURABLE DE LA BIODIVERSITÉ**

Documenter et analyser les mesures et les politiques qui soutiennent la conservation et promeuvent l'utilisation durable de la biodiversité dans divers agroécosystèmes

- **AXE 3 : PRODUCTION ET CONSOMMATION RESPONSABLES**

Contribuer à assurer un système alimentaire durable en s'orientant vers une production et une consommation plus responsables





Notre objectif

Etablir de nouvelles collaborations
entre disciplines et/ou entre acteurs

Comment ?

Par l'Apprentissage mutuel

travailler en interdisciplinaire, en
intersectoriel, en connexion avec les
enjeux de développement durable...

• Dans la continuité de l'appel ABS, soutenir des projets comme lieu d'apprentissage mutuel innovant :

- Formation à la recherche interdisciplinaire
- Echanges d'expériences intersectorielles ou interdisciplinaires
- Nouvelles coopérations entre chercheurs

• Mettre en place des nouvelles collaborations :

- Entre disciplines et/ou entre acteurs
- Visant la recherche de solutions (ancrage dans les objectifs du développement durable)

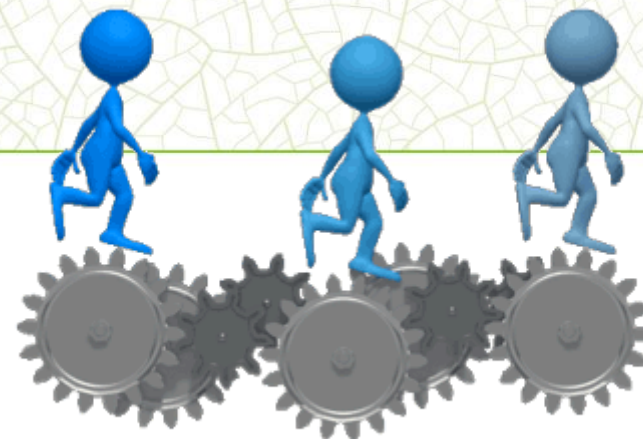
• Promouvoir le co-apprentissage :

- Apprendre en cherchant des solutions ensemble : entre chercheurs de différentes disciplines, entre acteurs académiques et non académiques, entre chercheurs seniors et juniors
- Penser le co-apprentissage et sa capitalisation en amont : le poser comme l'un des objectifs du projet

6 projets sélectionnés

ID du projet	Project type	Full title	Short title	PI Name	Institution	(Project leader) Unit	(Budget) Funding request €
2002-009	Partial Doctoral Fellowship	Controlling the nutritional quality of germinating pulses	PULSES	ERIC RONDET	Université de Montpellier	QUALISUD	64 800
2002-014	Partial Doctoral Fellowship	Hydrological flows explaining seedbank biodiversity in agroecosystems	SEEDBANK	FABRICE VINATIER	INRAE	LISAH	60 000
2002-010	Partial Post-Doctoral Fellowship	Plant and soil health indicators from an agroEcological perspective for sustainable rice production in Cambodia	PLANET	STEPHANE BELLAFFIORE	IRD	IPME	64 573
2002-016	Partial Post-Doctoral Fellowship with FRB/CESAB	Evidence-based synthesis of the impacts of agricultural transition and practices at the global scale to support integration and decision	AGRI-TE (Agriculture Transition and Evidence)	DAMIEN BEILLOUIN	Cirad	HortSys	65 000
2002-012	Summer/Winter Thematic School	Diversification of crops, mixed cropping and risk management in smallholder agriculture in the context of climate change	DiverCrop	AURELIE METAY	MONTPELLIER SUPAGRO	SYSTEM	19 980
2002-013	Summer Winter/Thematic School with Biovision Foundation	African roads to sustainable agroecology summer school – hot topics and targeted solutions	AfriSASS	MARC CORBEELS	CIRAD	AïDA	19 980





- 985k€ de budget global sur les deux vagues
- 4 Types de soutien distincts
 - Post-Docs (financement total ou partiel)
 - Thèses (financement de 50 % ou total)
 - Bourses jeunes chercheurs
 - Ecoles thématiques
- Des co-financements avec



S E A M E O
SEARCA



Post-docs

- 255 k€ pour la deuxième vague
- 65k€ de soutien max. par projet par la Fondation
- 2 Types de soutien distincts (salaire + environnement)
 - Financement total: minimum de 4 mois dans la limite des 65k€
 - Financement 50 %: pour un post-docs de 18 mois
 - *Le co-financement devra être obtenu maximum 6 mois après la sélection du projet*

Projets jeunes chercheurs

- 60k€ pour la deuxième vague
- 20k€ de soutien max. par projet
- *Le porteur doit avoir moins de 40 ans (à la date de clôture de l'appel), être titulaire au sein d'un établissement membre et avoir obtenu son doctorat il y a moins de 10 ans (des dérogations sont prévues en cas de maternité)*



Bourses de thèse

- 306k€ de budget pour la deuxième vague
- 2 types de soutien:
 - Financement partiel
 - 68k€ de soutien max. par projet
 - Financement de 50 % (salaire + environnement)
 - *Le co-financement devra être obtenu maximum 6 mois après la sélection du projet*
 - Financement total avec le SEARCA
 - 136k€ de soutien max. par projet
 - Projet soumis conjointement avec une des 5 universités d'Asie du Sud-Est*
 - Le doctorant doit être identifié lors de la soumission du projet
 - Accueil du doctorant 18 mois en France et 18 mois en Asie du Sud-Est



*Universitas Gadjah Mada (Indonesia), Institut Pertanian Bogor (Indonesia), Kasetsart University (Thailand), Universiti Putra Malaysia, and UP Los Banos (The Philippines).

- 40-60k€ de budget pour la deuxième vague
- 20k€ de soutien max. par projet
- Réunir des scientifiques, des enseignants, des étudiants, des professionnels pour échanger ou former sur des pratiques dans un domaine thématique et scientifique précis
- Quels objectifs ? Le partage de connaissances, de savoir-faire ou de cas pratiques; la construction d'une formation ou d'un projet; l'apprentissage de nouveaux concepts, méthodes et outils...
- Deux projets co-financés avec Biovision & SEARCA:
 - *La proposition doit être soumise conjointement avec une Institution d'Afrique sub-saharienne (organisme de recherche, université, organisation de la société civile...) / Université d'Asie du Sud-Est*
 - Au moins 60 % des participants devront être originaires d'Afrique subsaharienne / Asie du Sud-Est



Deadline

01 Mars 21
23 h 59

Avril 21
Conseil Scientifique

Signature Convention



1 à 3 mois

- Sujets et domaines mentionnés dans l' AAP **non exhaustifs**
- **Éligibilité: s'inscrire dans 1 des 3 axes scientifiques de la Fondation +**

	Réseau	Autre
Post-doc	2 unités	
Bourses de thèse AF	2 unités	
Bourses de thèse AF/SEARCA	1 unité	La proposition doit être soumise conjointement avec une des 5 universités d'Asie du Sud-Est Le doctorant doit être identifié à la soumission
Projets Jeunes chercheurs	1 unité	Le porteur doit avoir moins de 40 ans (à la date de clôture de l'appel), être titulaire au sein d'un établissement membre et avoir obtenu son doctorat il y a moins de 10 ans
Ecoles thématiques	2 Unités	
Ecoles thématiques avec Biovision / SEARCA	1 Unité	La proposition doit être soumise conjointement avec une Institution d'Afrique sub-saharienne / Université d'Asie du Sud-Est Au moins 60 % des participants devront être originaires d'Afrique subsaharienne / Asie du Sud-Est

- Une **synthèse des informations à renseigner** est fournie en annexe



- **Evaluation et sélection**



NO-GO



GO



- **Eligibilité**

- **Qualité scientifique** → par le conseil scientifique (et parfois des évaluateurs externes)

- *L'excellence scientifique est nécessaire mais pas suffisante pour obtenir un financement*

- **D'autres paramètres** entrent en ligne de compte:

- Positionnement vis-à-vis des stratégies des établissements bailleurs
 - Positionnement vis-à-vis des objectifs de l'appel
 - Redondance éventuelle avec des projets déjà financés
 - Qualité du partenariat (interne et externe au réseau)
 - Effet levier
 - Lien science-société ...

- La sélection se fait en deux temps: pré-sélection par le Conseil Scientifique et validation par le Conseil d'administration. *L'équipe de la Fondation n'intervient pas dans le processus décisionnel.*

- Pierre Péré – pere@agropolis.fr - *Référent de l'appel*
- Camille Clément – clement@agropolis.fr – *Référente PhD avec SEARCA*
- Océane Trévennec – trevennec@agropolis.fr

	Post-Doctoral Fellowship	Doctoral fellowship with SEARCA	Partial Doctoral Fellowship	Young scientist-led project	Summer/Winter Thematic School
Eligibility	2 units or the network	1 unit of the network + 1 partner from SEARCA network	2 units or the network	1 unit (2 units would be appreciated) + Project Leader: PhD in the past 10 years and under 40 years old	2 units or the network (1 if in partnership with Biovision / SEARCA)
External reviewer	X	X	X		
Selection	External reviewer + SC	External reviewer + SC	External reviewer + SC	SC	SC
GENERAL INFORMATION	X	X	X	X	X
CONTEXT AND OBJECTIVES					
Context & State of the art (5000 characters max., with spaces)	X	X	X	X	X
General / overall objective (1000 characters max., with spaces)	X	X	X	X	X
Specific objectives (2000 characters max., with spaces)	X	X	X	X	X
ADEQUACY OF THE PROJECT WITH THE OBJECTIVES OF THE CALL					
Justification of the position of the project inside the axes (5000 characters max.)	X	X	X	X	X
Justification of the innovative co-learning approach of the project (interdisciplinary, crosscutting or resolutely different methodologies, tools, approaches and/or links between sectors..., 5000 character max.)	X	X	X	X	X
PROJECT DESCRIPTION					
Structure of the project (WPs: objectives, description, methodology, expected results, duration, management..., 11000 characters max., with spaces)	X	X	X	X	X
Describe the expected deliverables (3000 characters max., with spaces)	X	X	X	X	X
Impact of the project on the Post-doc, PhD or Young Scientist (skills acquired, added values...) and on the participants in case of a summer school (5000 characters max., with spaces)	X	X	X	X	X
Autoevaluation: under which criteria would you evaluate the success of your project? (5000 characters max., with spaces)	X	X	X	(X)	(X)
PROJECT ENVIRONMENT & STRUCTURING EFFECT WITHIN THE COMMUNITY					
Complementarities with existing initiatives and potential co-funding (3000 characters max., with spaces)	X	X	X	(X)	(X)
Research and training/transfer Continuum (3000 characters max., with spaces)	X	X	X	(X)	X
ADDITIONAL INFORMATION					
Co-funding (obtained yes/no, applied for yes/no, from who, when?)	X	X	X		
Additional information (7500 characters max., with spaces)	X	X	X	X	X
Gantt	X	X	X	X	X
Financial Annex	X	X	X	X	X
CV	X	X	X	X	X
Head of unit agreement	X	X	X	X	X
DMP	X	X	X		

