

CO₂
POUR LA TRANSITION
ÉCOLOGIQUE ET SOLIDAIRE

ADEME



Agence de l'Environnement
et de la Maîtrise de l'Énergie



agropolis fondation

Catasso
Daniel & Nina

Fondation sous l'égide de la Fondation de France




Fondation Charles Léopold Mayer
pour le Progrès de l'Homme

Fondation
de
France

La Fondation
de toutes les causes

Réunion d'information 3^{ème} appel à projets – 2021

1^{er} février et 1^{er} mars 2021



Contexte et enjeux de l'appel à projets

CO3
CONSTRUCTION

CONNAISSANCES



Un dispositif pour soutenir la recherche participative

- 5 bailleurs convaincus de l'intérêt de la recherche participative
- Un constat : peu d'appel et de financement dédié en France
- Une volonté : créer un dispositif expérimental sur 5 ans pour partager les expériences, mutualiser les moyens et innover dans l'accompagnement à la recherche participative
- Un moyen : l'appel à projets – 3^{ème} appel (1^{er} appel en 2018, second en 2019)



Une gouvernance simple

- • Un comité de pilotage COPIL à 3 niveaux
 - Les **bailleurs financeurs** pérennes seuls décisionnaires
 - Des **acteurs institutionnels** au rôle consultatif
 - Des **observateurs invités**, permanents ou occasionnels, experts, bailleurs ponctuels...

- Un Comité d'orientation scientifique pluraliste COSP
 - composé d'**experts institutionnels scientifiques et associatifs** reconnus,
 - **motivés** pour s'impliquer dans un dispositif expérimental
 - **engagés *intuitu personae***.
 - Nommés sur décision du COPIL.

+ Une **instance d'animation** des communautés
et de **coordination** des instances



Qu'est ce que la recherche participative?

- **Définition**: les formes de production de connaissances scientifique auxquelles participent, avec des chercheurs, des acteurs de la société civile, à titre individuel ou collectif, de façon active et délibérée.

Qu'est ce que la co-construction des connaissances?

- **Définition**: Association de différentes formes de savoirs pour apporter une réponse à une problématique de recherche (résultats scientifiques pertinents) ancrée dans l'expérience des acteurs, en vue de l'action (résultats appropriables par les acteurs socioéconomiques et/ou la société civile).

La co-construction des connaissances se joue à toutes les stades du projet de recherche.



S'engager dans le dispositif CO3

1

Diffusion des résultats

- Diffusion des résultats sur différents supports
- Utilisation des résultats pour capitaliser, évaluer et témoigner de la recherche participative
- Budget dédié

2

Participation aux animations SC

- Séminaires d'échanges et de confrontation d'expériences
- Réalisation de publications collectives
- Actions de valorisation de CO3

3

Accompagnement tiers-veilleur

- Suivi du projet par un tiers-veilleur
- Une partie du budget pour le tiers-veilleur (2500€ / an)

Personne choisie hors du collectif de recherche ayant pour mission d'accompagner la mise en œuvre du projet et plus particulièrement le caractère co-construit de chaque étape du projet.

Le COSP garantit du caractère participatif et de co-construction des connaissances



Les thématiques de l'appel à projets

Les crises climatique, environnementale et sanitaire en toile de fond.....et la transition écologique et solidaire en perspective.

Croisement

- d'enjeux sociaux et environnementaux
- d'approches territoriales et de filières
- d'objectifs du développement durable
- de disciplines scientifiques.

Sciences de la vie, SHS et sciences de l'ingénieur

La transformation des systèmes agricoles et alimentaire vers plus de résilience, de durabilité environnementale et de justice sociale

Exemples de sujets : mobilisation d'outils numériques, accès aux ressources génétiques, valorisation de co-produits ou de déchets, précarité et démocratie alimentaire etc.

Des projets innovants et/ou permettant de faire évoluer ou de transformer la situation sur le terrain



Les thématiques de l'appel

Projets systémiques de la fourche à la fourchette et traitant conjointement des enjeux de durabilité environnementale, équité et enjeux sociaux et de nutrition/santé.



Transition agroécologique, adaptation et atténuation du changement climatique, gestion et usage durable de la biodiversité, production et consommation responsable




La transformation des systèmes agricoles et alimentaire vers plus de résilience, de durabilité environnementale et de justice sociale



Transitions énergétique et écologique, résilience territoriale et/ou organisationnelle au regard des défis climatiques

Innovations concourant à la transition agroécologique et alimentaire et s'appuyant sur les interactions entre l'environnement, l'agriculture et l'alimentation. Axe expérimentation marqué (complété par de la modélisation).





Type de projet soutenu et dépenses éligibles

CONSTRUCTION
CONNAISSANCES

Projet consolidé

- Collectifs de recherche constitués. Problématique de recherche conjointement élaborée et partagée.
- **Maxi : 150 k€**
- **36 mois maximum**
- Le co-financement d'un projet ou le prolongement de projets existant est possible sur justification
- **Les incontournables à présenter :**
 - la démarche de co-construction,
 - l'impact envisagé du projet sur le terrain,
 - la problématique de recherche (s'appuyant sur une revue de littérature),
 - une méthodologie et une démarche de recherche



Projet en émergence

- Pré-projets émanant d'acteurs confrontés à un problème pour lequel la recherche est nécessaire pour apporter une réponse à l'action
- Maxi 20 k€
- 12 mois maximum
- **Le but** : structurer un collectif constitué de chercheurs et d'acteurs de la société civile pour leur permettre de formuler conjointement une problématique de recherche et construire un projet utile à l'action
- Les niveaux d'avancement et de maturité du collectif doivent être faible



Les dépenses éligibles



Salaires des contractuels

Frais de stage

Frais de fonctionnement
(déplacements, restauration, fournitures)

Petits équipements nécessaires au projet



La Fondation
de toutes les causes

- Frais de personnels non permanents
- Frais de fonctionnement et de déplacement
- Petits équipements
- Frais de diffusion et de dissémination
- Prestations

Coût directs :

- Personnels non permanents et prise en compte des permanents pour le calcul de l'aide,

- Recherche : instruments, petits matériel, données, connaissances techniques, brevets...

- Services conseils, déplacement, restauration,...

Dépenses connexes : forfaitaire (25% max des coûts totaux du projet) ou frais réels




Agence de l'Environnement
et de la Maîtrise de l'Énergie

Salaires de contractuels

Per diem chercheurs

Frais de stage

Prestations (à hauteur de 30% max)

Frais de fonctionnement
(déplacements...)

Petits équipements

Frais de publication et de dissémination





Calendrier de l'appel Processus d'évaluation

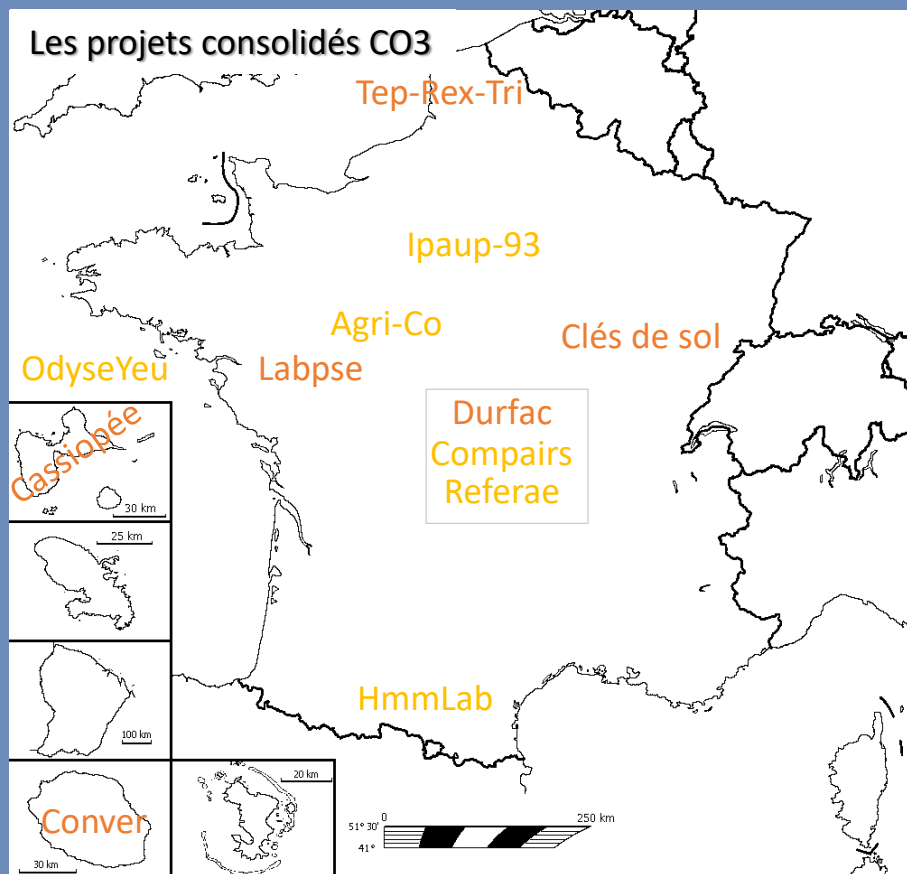
CONSTRUCTION

CONNAISSANCES


Déjà 12 projets consolidés et 19 projets en émergence financés

TAUX DE REUSSITE

- Appel 2018 :
 - 91 projets déposés, 6 projets consolidés et 12 projets en émergence financés
 - 13,2% de succès
- Appel 2019 :
 - 90 projets déposés
 - 79 projets éligibles
 - 6 projets consolidés et 7 projets en émergence financés
 - 14,5% de succès



Calendrier de l'appel et processus d'évaluation



Réunions
d'information
les 1^{er} février
et 1^{er} mars

Fermeture
plateforme
à 17h

15 janvier 2021

15 avril 2021

1^{er} septembre 2021

30 septembre 2021

31 décembre 2021

Ouverture de l'appel

Processus de sélection

Résultats de l'appel

Montage des conventions
et début des projets

Information dans le texte
de l'appel.

Soumission en ligne.

Contact mail :

aprpco3@ademe.fr

1- Vérification de l'éligibilité
des projets

2- Évaluation (classement ABC) par le
COSP et des évaluateurs externes
(pour projets consolidés)

3- Sélection des projets classés A majoritairement
ou avec des évaluations contradictoires

4- Délibération du COSP et classement ABC de chaque projet

5- Choix du COPIL des projets financés sur la base des projets classés A

Un retour personnalisé
pour chaque projet

Si sélectionné,
une information
sur le ou les bailleurs de
votre projet et les contacts
des personnes en charge
de la convention.





POUR LA TRANSITION
ÉCOLOGIQUE ET SOLIDAIRE



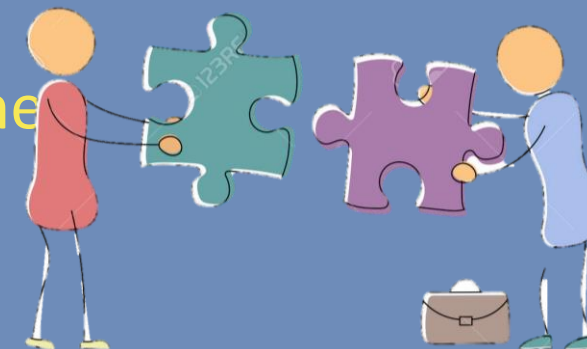
Critère d'éligibilité

CONSTRUCTION

CONNAISSANCES

Seront inéligibles(1/3)

- Les projets sans co-portage entre un organisme de recherche scientifique et une organisation de la société civile



Les collectivités territoriales = un statut à part

ORGANISATION DE LA SOCIÉTÉ CIVILE

Collectifs de citoyens, associations, acteurs de l'ESS, organisations professionnelles ..., tous statuts confondus et porteurs d'une question d'intérêt général.

ORGANISME DE RECHERCHE SCIENTIFIQUE

Organisme, institut, université, école, public ou privé, à vocation de recherche scientifique œuvrant pour l'intérêt général

Un responsable scientifique et un responsable opérationnel



Seront inéligibles(2/3)

- Les projets soumis hors délais (dead line le 15 avril à 17h)
- Les projet non soumis sur la plateforme www.agirpourlatransition.ademe.fr
- Les projets dépassant les maximum de durée et de montant de soutien (36 mois et 150 k€ pour les projets consolidés et 12 mois et 20 k€ pour les projets en émergence)
- Les projets n'entrant pas dans le thème de l'appel à projets



Seront inéligibles(3/3)

- Les projets ne prévoyant pas le budget pour se soumettre aux règles de l'expérimentation du dispositif CO3 :
 - rémunération du tiers-veilleur,
 - frais de dissémination,
 - frais de déplacement pour l'animation du dispositif

- Les projets ne comportant pas au moins un terrain ou une expérimentation en France (outre-mer inclus)





Critères d'évaluation des projets

CO-
CONSTRUCTION
CONNAISSANCES

Critères d'évaluation



POUR LA TRANSITION
ÉCOLOGIQUE ET SOLIDAIRE

Critère 1 : une adéquation générale, globale, avec le texte de l'appel

Critère 2 : qualité participative

1- Professionnalisme (communauté de pratiques) ou engagement / mobilisation (groupe concerné)
2- Identification d'une ou plusieurs personnes en charge de la co-construction des savoirs

A- Pertinence du partenariat proposé : cohérence, motivation, expérience
B- Qualité de la participation proposée et notamment les compétences et l'expérience de la(s) personne(s) en charge du dialogue participatif.

Critère 3 : qualité scientifique

1- Capacité à produire des connaissances scientifiques sur les plans thématique et méthodologique en recherche participative.

2- Pluri-inter ou trans disciplinarité

A- Références scientifiques des chercheurs (compétences et reconnaissance dans le domaine)
B- Pertinence scientifique de la thématique
C- Qualité et pertinence des choix méthodologiques
D- Complexité et mobilisation de plusieurs disciplines

Critère 4 : faisabilité, cohérence et organisation du projet

1- Adéquation entre les objectifs et les moyens demandés
2- Qualité de la gouvernance proposée

A- Faisabilité du projet (moyens, compétences, échéancier)
B- répartition des tâches entre les partenaires
C- Formalisation de la gouvernance notamment dans sa dimension participative

Critère 5 : Diffusion des résultats et impact transformatif

Diffusion des résultats qui s'adresse aux scientifiques, professionnels et citoyens concernés.

A- qualité de publications scientifiques
B- qualité et originalité des projets de diffusion et de partage des résultats
C- modalité de partage de la propriété intellectuelle
D- qualité de l'auto-évaluation proposée pour mesurer l'impact transformatif du projet



Modalités de dépôt des projets

CONSTRUCTION
CONNAISSANCES

Modalités de dépôt

- Tout se passe sur : <https://agirpourlatransition.ademe.fr/entreprises/dispositif-aide/20210114/co32021-23>
- Un guide d'aide générique est accessible sur la plateforme.
- Pour les problèmes techniques concernant le dépôt de votre dossier, contactez directement l'assistance technique de l'Ademe au 04 78 95 94 01 du lundi au vendredi de 8h30 à 21h.
- Le formulaire de contact disponible sur la page de l'appel permet également d'orienter vers le bon interlocuteur en fonction de votre question.



Accueil

Mon profil

Mes dossiers

Ma correspondance

Dossier 2021/23/~2.20091 - Aide

Appel CO3 2021-23

Page d'information pour renseigner au mieux de votre dossier

Quel est votre rôle dans ce dossier ?

Coordinateur technique

Coordinateur administratif

Pièces jointes de l'aide au renseignement d'un dossier de l'appel

Titre du document	Commentaire	Visu.
Annexe financière simplifiée		↓
Annexe technique		↓
Diagramme de Gantt (2018).xls		↓
Lettre d'engagement		↓
Synthèse d'aide au dépôt		↓

Accueil

Mon profil

Mes dossiers

Ma correspondance

Tableau de bord de vos activités

En attente de réponse de votre part

Aucune réponse attendue pour le moment

Raccourcis

- ▶ Mettre à jour mes coordonnées
- ▶ Consulter la liste de tous les appels
- ▶ S'informer sur l'actualité de l'ADEME

En cours

A finaliser	Appel	Concerne	Echéance	
Appel en cours	2021/23 - CO3	Dépôt dossier	15/04/2021 17:00:00	👁
Dossier ouvert	2021/23 - CO3	2021/23/~2.20091	15/04/2021 17:00:00	➤

Assistance utilisateur

Pour toute demande sur l'utilisation de la plateforme, contactez l'assistance au 04 78 95 94 01 du lundi au vendredi de 8h30 à 21h00

Documentation synthétique

Documentation complète

Suivi

Aucune opération suivie pour le moment

Accueil

Mon profil

Mes dossiers

Ma correspondance

Liste des dossiers

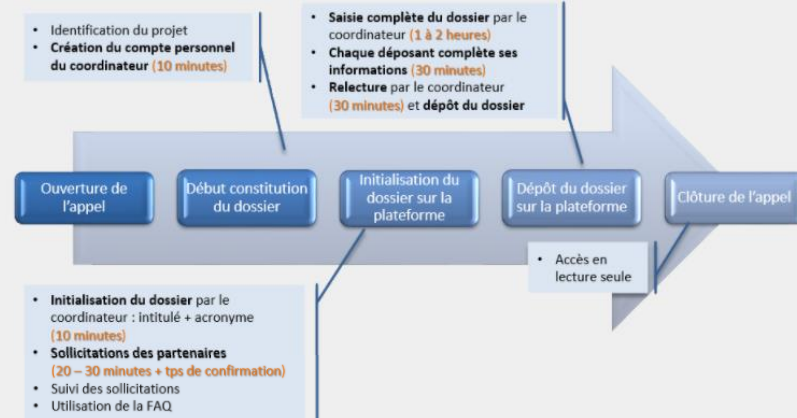
Dossier 2021/23/~2.20091

Mes dossiers

Cette page affiche la liste des dossiers.

Retrouver la liste de vos dossiers en bas de cette page.

Quelques indications du temps nécessaire pour un dépôt :



Pour tout problème sur l'utilisation de la plateforme, contactez l'assistance

04 78 95 94 01

Du lundi au vendredi
de 8h30 à 21h00

Un guide est disponible en téléchargement

Pour toute question sur un appel et le montage de votre dossier,

Consultez la page de l'appel et utilisez le formulaire de contact,

il sera envoyé directement au responsable de l'appel

Pour l'appel à candidatures Thèses, contactez le

02 41 20 41 17

ou le **02 41 20 41 47**

Du lundi au vendredi
de 09h à 12h30 et de 13h30 à 18h
(17h30 le vendredi)

Ouvrir un nouveau dossier de candidature

RECHERCHER UN DOSSIER :

Statut du dossier Appel Année

Appel	Dossier	Acronyme	Intitulé du dossier	Avancement	Type de participation	Appel	Actions
2021/23 C03	2021/23/~1.19919			Dossier Ouvert	Déposant		
2021/23 C03	2021/23/~2.20091			Dossier Ouvert	Déposant		

Liste des dossiers

Dossier 2021/23/~2.20091

Contenu

Sollicitations

Dépôt

Impression

Résultats

Aide

Avancement : ✖ Dossier incomplet

1. Information sur le projet

2. Thèmes et mots clés

3. Documents techniques et financiers

4. Description du projet

5. Informations déposants

6. Coût du projet

7. Expertise du projet

8. Observations

ADENE Appels à projets
Dépôt et suivi de projets

MME CAMILLE CLÉMENT
MON COMPTE | DÉCONNEXION | GUIDE

Accueil | Mon profil | Mes dossiers | Ma correspondance

Liste des dossiers | Dossier 2021/23/~2.20091

Contenu | Sollicitations | Dépôt | Impression | Résultats | Aide

Avancement : ✖ Dossier incomplet

1. Information sur le projet
2. Thèmes et mots clés
3. Documents techniques et financiers
4. Description du projet
5. Informations déposants
6. Coût du projet
7. Expertise du projet
8. Observations

Dossier 2021/23/~2.20091 - Identité du projet Appel CO3 2021-23

Le dossier peut être complété en plusieurs fois. Tous les champs marqués d'un astérisque * doivent être complétés. Sur chaque onglet, pensez à enregistrer votre saisie en utilisant le bouton "Enregistrer" ou "Sauvegarder". Pour plus d'informations, cliquez sur la flèche à droite du bouton et consultez les guides en page d'accueil.

Précédent | Suivant

Information sur le projet

Acronyme du projet : *

Code du projet en 14 caractères maximum

Intitulé français du projet : *

Intitulé français du projet : *

Intitulé anglais du projet : *

Type de projet :

Résumé en français : *

Coller depuis Word

Design | HTML | Prévisualiser

Mots : 2 Caractères / 1

Taille limite du texte : 4500 caractères environ

Enregistrer

ADENE Appels à projets
Dépôt et suivi de projets

MME CAMILLE CLÉMENT
MON COMPTE | DÉCONNEXION | GUIDE

Accueil | Mon profil | Mes dossiers | Ma correspondance

Liste des dossiers | Dossier 2021/23/~2.20091

Contenu | Sollicitations | Dépôt | Impression | Résultats | Aide

Avancement : ✖ Dossier incomplet

1. Information sur le projet
2. Thèmes et mots clés
3. Documents techniques et financiers
4. Description du projet
5. Informations déposants
6. Coût du projet
7. Expertise du projet
8. Observations

Dossier 2021/23/~2.20091 - Thèmes et mots clés Appel CO3 2

Cette page vous permet de choisir les thèmes et les mots clés, indiqués dans le texte de l'appel à projet.

Précédent | Suivant

Thèmes

Thèmes de l'appel couverts par le projet : *

Projet consolidé
 Projet en émergence

Mots clés

Sélectionnez les mots-clés dans la liste puis cliquez sur le bouton [+] pour les ajouter dans la liste des mots-clés sélectionnés pour votre projet. Il vous est également possible d'ajouter des mots-clés non listés : saisissez le mot-clé dans la zone de texte au dessus de la liste, puis cliquez sur le bouton [+] pour l'ajouter en mots-clés sélectionnés pour votre projet.

LISTE DES MOTS CLÉS DISPONIBLES

Recherche rapide / Saisie

Ajouter

agrobiologie
alimentation
Crise climatique
durabilité environnementale
INDUSTRIATION
justice alimentaire
recherche participative
terroirs
Transition écologique et solidaire

Mots clés sélectionnés : *

Thèmes

Thèmes de l'appel couverts par le projet : *

- Projet consolidé
- Projet en émergence

Accueil

Mon profil

Mes dossiers

Ma correspondance

Liste des dossiers

Dossier 2021/23/~2.20091

Contenu

Sollicitations

Dépôt

Impression

Résultats

Aide

- 1. Information sur le projet
- 2. Thèmes et mots clés

- 3. Documents techniques et financiers
- 4. Description du projet

- 5. Informations déposants
- 6. Coût du projet

- 7. Expertise du projet
- 8. Observations

Avancement :  Dossier incomplet

Dossier 2021/23/~2.20091 - Documents techniques et financiers

Appel CO3 2021-23

 Cette page permet de déposer les documents attendus sur le dossier.

Le dépôt du dossier est bloqué si des documents obligatoires sont manquants. Les natures de document obligatoires sont marquées d'un astérisque « * ».

Pour chaque nature de document : le nombre de documents, le format et la taille maximale par document autorisés sont indiqués. Pour voir ces informations, sélectionner la nature de document.

Pour plus d'informations, cliquez sur la flèche à droite du  et consultez les guides en page d'accueil.

◀ Précédent

Suivant ▶

Ajouter un nouveau document

Les natures de document suivantes sont obligatoires : Annexe financière, Annexe technique, Diagramme de Gantt, Modèle de lettre d'engagement

1*) Sélectionner la nature de document :

- Annexe technique
- Annexe financière simplifiée
- Diagramme de Gantt
- Lettre d'engagement de chaque partenaire

Documents joints au dossier

Nom du document	Date de téléchargement		
Aucun document joint.			

◀ Précédent

Suivant ▶

Accueil

Mon profil

Mes dossiers

Ma correspondance

Liste des dossiers

Dossier 2021/23/~2.20091

Contenu

Sollicitations

Dépôt

Impression

Résultats

Aide

- 1. Information sur le projet
- 2. Thèmes et mots clés
- 3. Documents techniques et financiers
- 4. Description du projet
- 5. Informations déposants
- 6. Coût du projet

Avancement Dossier incomplet

- 7. Expertise du projet
- 8. Observations

Dossier 2021/23/~2.20091 - Description du projet

Appel CO3 2021-23

- Cette page vous permet :
 - de décrire **succinctement** les objectifs du projet et les résultats escomptés ;
 - d'indiquer **de manière synthétique** le programme de travail avec l'organisation globale du projet (jalons, lots/phases, planning, ...);
 - d'indiquer les zones d'implantation du projet si celui-ci est en lien avec un ou des territoires ;
 - de citer les projets ou thèses antérieures, en cours ou à venir afin de pouvoir évaluer les liens entre projets et mieux comprendre les filiations ;
 - d'indiquer les pôles ayant labellisés ce projet.

Précédent

Suivant

Description

Objectifs du projet et résultats escomptés :



Empty text area for the first section

Design Prévis...

Mots : 2 Caractères: 1

Taille limite de texte : 6000 car. environ

Programme de travail :

Décrire le programme et les relations des lots entre eux



Empty text area for the second section

Design Prévis...

Mots : 2 Caractères: 1

Taille limite de texte : 6000 car. environ

Liens avec des projets/thèses antérieurs :

Oui Non

Liens avec des projets/thèses en cours ou à venir :

Oui Non

Labellisation du projet :

Oui Non

- Ingénierie / Services
- Aérospace Valley
- AgriMip Innovation
- Alsace BioValley (ex-Innovations thérapeutiques)
- Alsace Energivie
- Animer

Ne pas compléter

Dossier 2021/23/~2.20091 - Informations déposants

i Cette page est organisée en onglets. Chaque onglet correspond à un organisme acteur du projet.

Le premier onglet est un "Récapitulatif". Le 2ème concerne l'organisme coordinateur du projet. L'ajout de partenaires se fait via l'onglet "Ajouter" (un onglet par partenaire)
L'organisme coordinateur doit obligatoirement désigner un responsable technique. **Seul ce responsable a le droit de dépôt électronique du dossier.**

Un responsable technique doit également être désigné pour chaque partenaire du projet.

Le rôle de responsable administratif est optionnel pour l'organisme coordinateur et les partenaires. Il permet de compléter le dossier mais pas de le déposer.

Veillez à bien saisir le courriel pour ces interlocuteurs car il sert à l'envoi de communications.

Pour plus d'informations, cliquez sur la flèche à droite du **i** et consultez les guides en page d'accueil.

◀ Précédent

Récapitulatif partenaire(s) | **Coordinateur - Partenaire 1** | + Ajouter



ADME Appels à projets
Dépôt et suivi de projets

MME CAMILLE CLÉMENT
MON COMPTE | DÉCONNEXION | GUIDE

Accueil | Mon profil | **Mes dossiers** | Ma correspondance

Liste des dossiers | Dossier 2021/23/~2.20091

Contenu	Sollicitations	Dépôt	Impression	Résultats	Aide
<ul style="list-style-type: none">1. Information sur le projet2. Thèmes et mots clés	<ul style="list-style-type: none">3. Documents techniques et financiers4. Description du projet	<ul style="list-style-type: none">5. Informations déposants6. Coût du projet		<ul style="list-style-type: none">7. Expertise du projet8. Observations	Avancement 🔴 Dossier Incomplet

Dossier 2021/23/~2.20091 - Informations déposants Appel CO3 2021-23

i Cette page est organisée en onglets. Chaque onglet correspond à un organisme acteur du projet.
Le premier onglet est un "Récapitulatif". Le 2ème concerne l'organisme coordinateur du projet. L'ajout de partenaires se fait via l'onglet "Ajouter" (un onglet par partenaire)
L'organisme coordinateur doit obligatoirement désigner un responsable technique. **Seul ce responsable a le droit de dépôt électronique du dossier.**
Un responsable technique doit également être désigné pour chaque partenaire du projet.
Le rôle de responsable administratif est optionnel pour l'organisme coordinateur et les partenaires. Il permet de compléter le dossier mais pas de le déposer.
Veillez à bien saisir le courriel pour ces interlocuteurs car il sert à l'envoi de communications.
Pour plus d'informations, cliquez sur la flèche à droite du **i** et consultez les guides en page d'accueil.

◀ Précédent

Récapitulatif partenaire(s) | **Coordinateur - Partenaire 1** | + Ajouter Suivant ▶

Interlocuteurs principaux pour le projet

Profil	Civilité	Prénom	Nom	Courriel	Fonction	Téléphone
Coordinateur technique	Mme	Camille	Clément	clement@agropolis.fr		

a été désignée comme Coordinateur technique
Souscription déposée le 27/01/2023 à 11:50:53 à l'adresse clement@agropolis.fr
Souscription acceptée par Mme Camille CLÉMENT le 27/01/2023 à 12:50:53

Retour

Profil

Civilité* Prénom* Nom* Courriel* Fonction* Téléphone* ➤

Responsable administratif

Plus d'info :
> Ajouter un nouveau profil

Profil

Civilité* Prénom* Nom* Courriel* Fonction* Téléphone* ➤

Plus d'info :

Equipe qui effectuera le projet

Acronyme du service/département/laboratoire :

Número RNSR de l'unité de recherche :

N° UMR du laboratoire :

Libellé complet :

Code Postal :

Ville :

Entité

> Représentant légal ETES-VOUS LE REPRESENTANT LEGAL ? Oui Non

Civilité* Prénom* Nom* Fonction*

> Etablissement Votre organisme dispose-t-il d'un numéro SIRET ? Oui Non

Enregistrer

Références/Publications/Expériences antérieures

Description de la publication

Aucune publication associée au déposant.

Nouvelle publication

500 caractères restants

Enregistrer et Ajouter

◀ Précédent Suivant ▶

Accueil | Mon profil | **Mes dossiers** | Ma correspondance

Liste des dossiers | Dossier 2021/23/~2.20091

Contenu | Sollicitations | Dépôt | Impression | Résultats | Aide

Avancement: ✖ Dossier incomplet

- 1. Information sur le projet
- 2. Thèmes et mots clés
- 3. Documents techniques et financiers
- 4. Description du projet
- 5. Informations déposants
- 6. Coût du projet
- 7. Expertise du projet
- 8. Observations

Dossier 2021/23/~2.20091 - Coûts du projet

Décrire les éléments financiers de manière globale pour chaque partenaire.
Inciativité de l'aide : pour toute question à ce sujet, contacter l'équipe de l'appel via le lien « Contactez l'ADEME » sur la page de publication de l'appel.
Plan de financement : indiquer si vous avez d'autres sources de financement prévues ou actées pour ce projet et détailler les financeurs et les montants envisagés.

Précédent | Suivant

Détails par déposant :

Partenaire 1 | Coût total (en €) * | Montant d'aide demandé (en €) * | Subvention et/ou aide remboursable

Inciativité de l'aide : *

Design | Prévis...

Mots : 2 Caractères: 1

Taille limite du texte : 4500 car. environ

> Plan de financement

Y a t'il d'autres sources de financement sur ce projet : * Oui Non

Plan de financement

Précédent | Suivant

Inciativité de l'aide : montrer en quoi le soutien demandé contribue à des activités nouvelles, son caractère incitatif.

Accueil | Mon profil | **Mes dossiers** | Ma correspondance

Liste des dossiers | Dossier 2021/23/~2.20091

Contenu | Sollicitations | Dépôt | Impression | Résultats | Aide

Avancement: ✖ Dossier incomplet

- 1. Information sur le projet
- 2. Thèmes et mots clés
- 3. Documents techniques et financiers
- 4. Description du projet
- 5. Informations déposants
- 6. Coût du projet
- 7. Expertise du projet
- 8. Observations

Dossier 2021/23/~2.20091 - Expertise du projet

Cette page vous permet d'indiquer le nom des personnes qui pourraient ou non expertiser votre projet. Merci de détailler les raisons de votre choix dans la case "justification".

Précédent | Suivant

Experts Souhaités

Aucun expert souhaité n'a été indiqué.
 Ajouter un expert souhaité

Experts Non souhaités

Aucun expert non souhaité n'a été indiqué.
 Ajouter un expert non souhaité

Précédent | Suivant

Accueil | Mon profil | **Mes dossiers** | Ma correspondance

Liste des dossiers | Dossier 2021/23/~2.20091

Contenu | Sollicitations | Dépôt | Impression | Résultats | Aide

Avancement: ✖ Dossier incomplet

- 1. Information sur le projet
- 2. Thèmes et mots clés
- 3. Documents techniques et financiers
- 4. Description du projet
- 5. Informations déposants
- 6. Coût du projet
- 7. Expertise du projet
- 8. Observations

Dossier 2021/23/~2.20091 - Observations

Cette page vous permet de compléter votre dossier par des éléments qui ne pouvaient pas être décrits dans les autres pages du dossier. Vous pouvez également envoyer des remarques sur la procédure de l'appel à projet.

Précédent | Suivant

Compléments de dossier

Design | Prévis...

Mots : 2 Caractères: 1

Précédent | Suivant

Liste des dossiers Dossier 2021/23/~2.20091

Contenu Sollicitations Dépôt Impression Résultats Aide

Dossier 2021/23/~2.20091 - Sollicitations

Appel CO3 2021-23

Cette page liste les sollicitations générées via l'onglet Informations déposants et leur état d'avancement.

Toutes les sollicitations doivent avoir été acceptées pour le dépôt du dossier ! Seules les sollicitations du coordinateur technique et du/des responsables techniques partenaires sont obligatoires pour le dépôt.

Une sollicitation nécessite l'inscription sur la plateforme si la personne sollicitée n'est pas inscrite et l'acceptation de la sollicitation via le lien dans le mail de sollicitation. Réalisez cette étape dès que possible une fois le dossier ouvert !

Pour plus d'informations, cliquez sur [Plus] et consultez le guide d'aide.

Précédent

Suivant

Liste des sollicitations créées vers les personnes devant intervenir dans le cadre du présent dossier :

Nom de la personne sollicitée Avancement

Personne sollicitée	Courriel	Fonction sollicitée	Sollicité par	Avancement
1 Mme Clément Camille	clement@agropolis.fr	Coordinateur technique 1	Solliciteur inconnu	Acceptée le 27/01/2021 11:50:53

Le bouton [Annuler] permet d'annuler une sollicitation : la sollicitation est effacée et doit être créée à nouveau si besoin.

[Plus d'aide...]

Précédent

Suivant

Liste des dossiers Dossier 2021/23/~2.20091

Contenu Sollicitations Dépôt Impression Résultats Aide

Dossier 2021/23/~2.20091 - Dépôt du dossier

Appel CO3 2021-23

Seul le coordinateur technique est autorisé à déposer le dossier.

Le bouton « Déposer le dossier » ne se déclenche qu'une fois toutes les données obligatoires du dossier complétées.

Les données obligatoires manquantes sont listées dans la section "Renseignement du dossier de candidature". Un clic sur la flèche en bout de ligne renvoie vers l'onglet où la donnée est manquante.

Les dossiers doivent être déposés avant l'échéance de date et l'heure de clôture de l'appel. A échéance, les dossiers même complétés ne pourront plus être déposés.

Pour plus d'informations, cliquez sur [Plus] et consultez le guide d'aide.

Dossier non déposé
Date de fin de dépôt: 15/04/2021 17:00:00

Déposer le dossier

Les données obligatoires listées ci-dessous doivent être renseignées pour permettre le dépôt du dossier.

Seul le responsable technique : Mme Camille CLÉMENT est autorisé à déposer le dossier.

> Renseignement du dossier de candidature :

Cliquez sur la flèche en fin de ligne pour accéder directement à l'écran à compléter

- L'acronyme du projet est obligatoire.
- L'intitulé français du projet est obligatoire.
- Le résumé français du projet est obligatoire.
- La durée du projet est obligatoire. et ne doit pas être inférieure ou égale à 0.
- La date prévisionnelle de début du projet est obligatoire.
- La confidentialité est obligatoire.
- Le choix d'au moins un axe/thème est obligatoire.
- Le choix d'au moins un mot clé est obligatoire.
- Les objectifs et résultats escomptés du projet sont obligatoires.
- Le programme de travail du projet est obligatoire.
- L'indication de la liaison avec des projets/thèses antérieurs est obligatoire.
- L'indication de la liaison avec des projets/thèses en cours est obligatoire.
- L'indication de la labellisation du projet est obligatoire.
- Un ou plusieurs document(s) n'a(ont) pas été téléchargé(s).
- Au moins une zone d'implantation doit être renseignée.
- L'incitativité de l'aide est obligatoire.
- L'indication d'autres sources de financement ou non est obligatoire.
- Le coût du projet pour chaque déposant est obligatoire.
- La raison sociale de l'établissement est obligatoire pour chaque déposant (Partenaire 1)
- Le nom abrégé de l'établissement est obligatoire pour chaque déposant (Partenaire 1)
- L'adresse de l'établissement est obligatoire pour chaque déposant (Partenaire 1)
- Les informations du représentant légal sont obligatoires. (Partenaire 1)

> Données obligatoires non renseignées

Cliquez sur la flèche en fin de ligne pour accéder directement à l'écran à compléter

- Les données obligatoires doivent être complétées sur le profil du responsable technique de l'organisme coordinateur

Consulter le dossier tel qu'il est complété Visualiser

Liste des dossiers Dossier 2021/23/~2.20091

Contenu Sollicitations Dépôt Impression Résultats Aide

Dossier 2021/23/~2.20091 - Visualisation

Appel CO3 2021-23

Cette page vous permet de visualiser le contenu du dossier puis d'accéder à la grille d'évaluation par le sous-menu Grille

Fichiers du dossier

Ces fichiers contiennent les différents éléments du dossier de candidature. Ils peuvent être téléchargés individuellement ou de façon groupée à l'aide du fichier ZIP à droite.



Dossier de candidature



ZIP dossier et fichiers joints



POUR LA TRANSITION
ÉCOLOGIQUE ET SOLIDAIRE



Et après...

CO-

CONSTRUCTION

CONNAISSANCES

Si votre projet est retenu il vous sera demandé...

- Une nouvelle annexe financière sous le format du ou des bailleurs retenu pour financer votre projet
- Une révision de votre projet en fonction des remarques du Cosp et des évaluateurs (prise en compte des remarques)
- La mise en place d'une convention pour vous verser le soutien : cette convention est de format différent en fonction des bailleurs (tout comme les modalités de versement)
- Un suivi annuel sous la forme d'un rapport dont le modèle est imposé et le même pour tous les projets CO3 (quel que soit le bailleur)
- L'investissement dans le dispositif CO3 : tiers-veilleur, participation aux animations organisées par l'association Sciences Citoyennes, diffusion des résultats...



Pour en savoir plus

- Sur le dispositif d'aide à la connaissance nouvelle de l'ADEME : <https://www.ademe.fr/aides-financieres-lademe>
- Sur les dépenses éligibles et les modalités de contractualisation et reporting de Carasso : https://www.fondationcarasso.org/wp-content/uploads/2019/02/2019_Faireunedemandedefinancement_FR-1.pdf
- Sur les unités de recherche faisant partie du réseau Agropolis Fondation : <https://www.agropolis-fondation.fr/Unites-de-recherche-du-reseau> et sur les modalités de contractualisation avec Agropolis Fondation : <https://www.agropolis-fondation.fr/Appels-a-projets> (guide du porteur de projet)