



agropolis fondation

Pour la Recherche Agronomique
et le Développement Durable

Appel à petits projets exploratoires

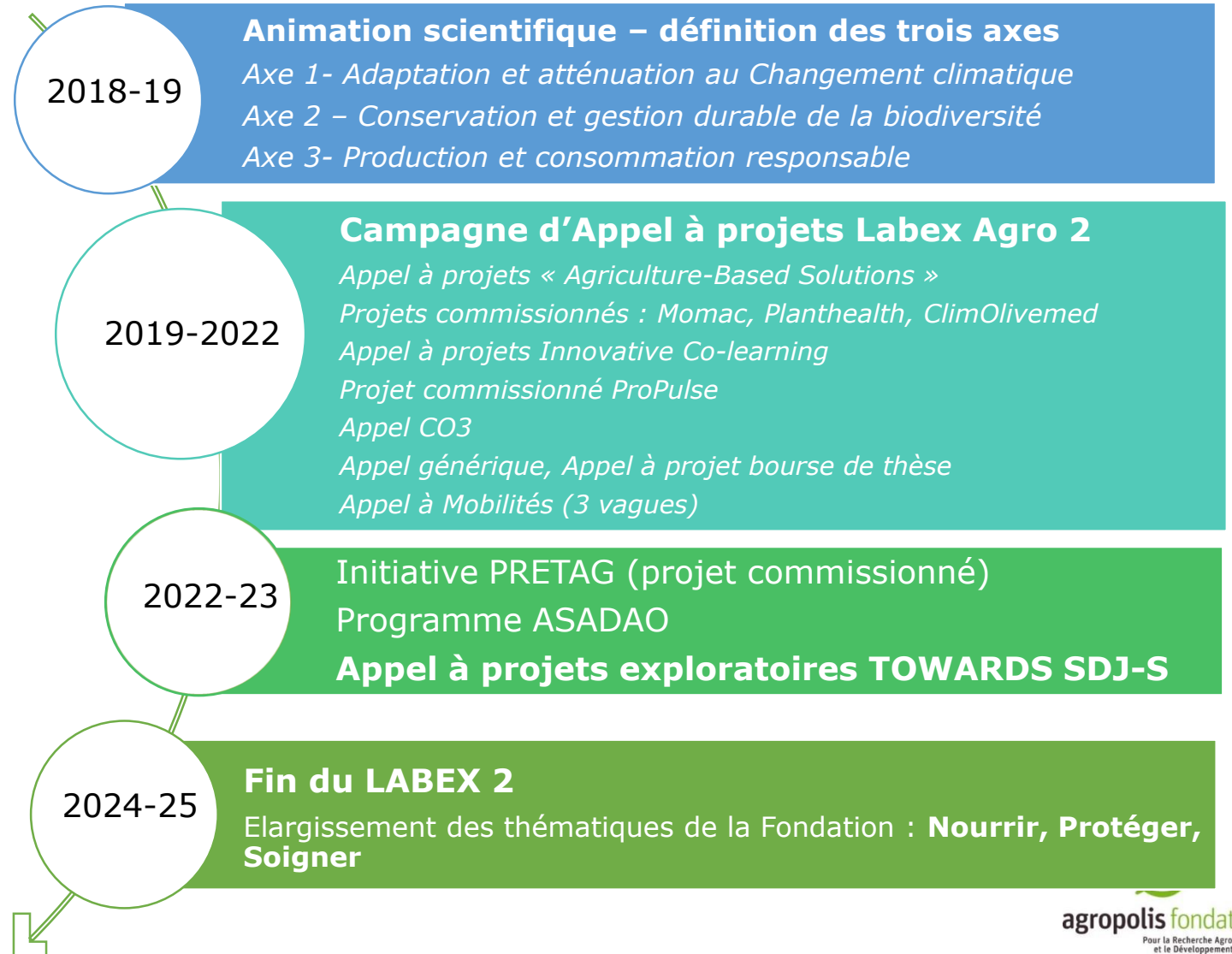
Towards SDJ-S

**Réunion d'information
10/01/2022**

Plus d'information [ICI](#)

Introduction : origine de l'appel

Un appel qui prépare à la transition

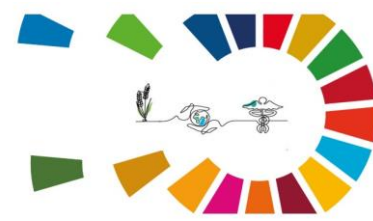


Objectifs de l'appel



- Explorer des projets en phase avec les futures orientations thématiques de la Fondation
- Continuer à répondre aux ODD avec des solutions durables, justes et souhaitables
- Répondre à une demande exprimée par le réseau scientifique (besoin de financement de stage et Post Doc)
- Etre complémentaire avec l'appel à mobilités internationales en cours
- Financer des projets courts permettant de rester dans la limite de l'éligibilité des financements Labex (juin 2024)

Cadrage de l'AAP



- **450 k€** de budget global
- Explorer **des solutions** justes, durables et souhaitables
- Thématique : un des piliers **Nourrir, Protéger, Soigner** ou à une **interface**

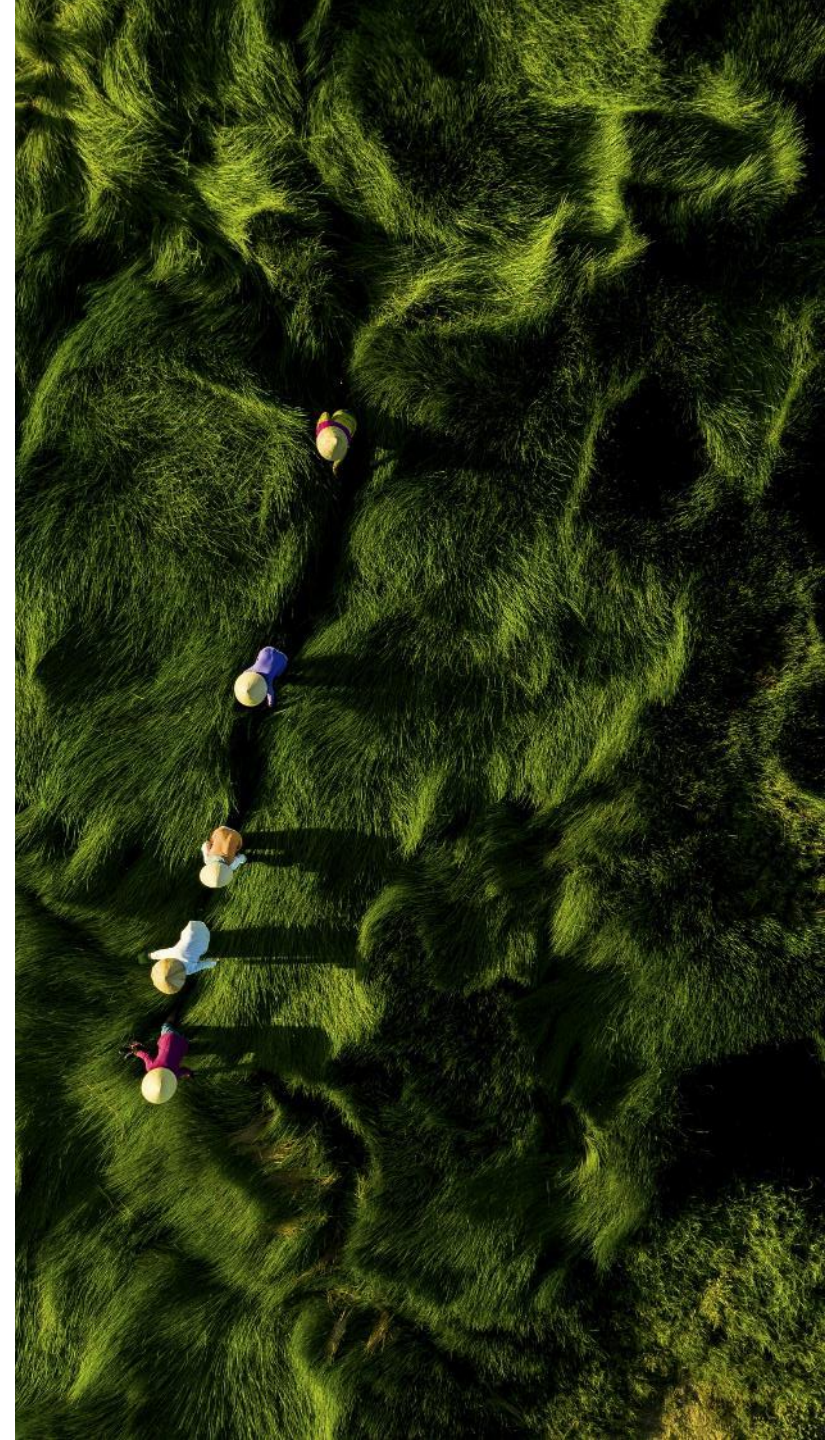
PROJETS EXPLORATOIRES

Projet exploratoire simple **30K€ max**

Projet exploratoire **Post Doc** **50k€ max**

TWIN MASTER

2 stages Master **complémentaires**
2 disciplines différentes **15k€ max**



Types de projets

PROJETS EXPLORATOIRES

12 mois

Jun 2023-Jun 2024

- Interdisciplinaire
- Explorer des outils, méthodes, concepts, approche en prenant en compte les modalités d'application et de dissémination

Équité de l'équipe jeune et senior (un plus)

Projet exploratoire simple **30K€ max**

Projet exploratoire **Post Doc** **50k€ max**
Recrutement de Post Doc obligatoire

TWIN MASTER GRANTS

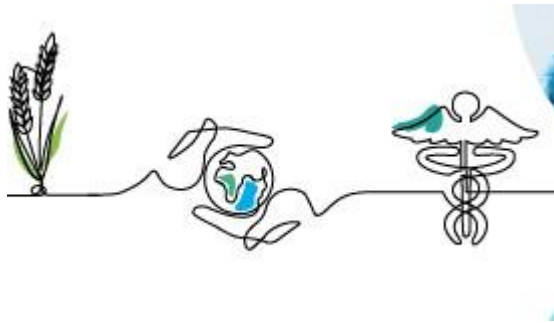
6-12 mois

Entre juin 2023 et septembre 2024

- Un sujet
- Deux approches différentes
- Deux étudiants de disciplines ou domaines différents
- Codirection

15 K€ max

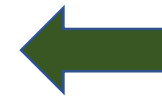
Thématique



Un des 3 piliers Nourrir, Protéger ou Soigner

Ou

A l'interface de deux ou 3 piliers



Nourrir : Promouvoir une agriculture innovante pour contribuer à la sécurité alimentaire et à la qualité de l'environnement

Protéger : Favoriser la transition vers une société respectueuse de l'environnement

Soigner : améliorer la santé humaine dans des environnements en mutation

Idée de sujets aux interfaces

Links between food, nutrition and health: for example, links between processed foods and health (disease and overall health), links between agroecological practices and human health, etc.

- **Links between soil health, plant health and the quality of products** (specifically sanitary and nutritional): for example, study of soil and plant microbiota to be crossed with food microbiology.
- **Impacts of agroecology practices on biodiversity** and vice-versa.
- **Elaboration of indicators of socio-environmental** integrity and well-being.
- **Circularity and bioeconomy** for a sustainable use of natural resources.
- **Interactions between (food and environmental) global policies and local dynamics** in terms of social equity and environmental justice.
- **Scenarios and models**, taking into account the expectations and aspirations of the stakeholders, notably at the territorial level.
- **Links with the city through the food system(s):** school canteens, public policies, supply chains...

Thématique



Les **solutions** explorées doivent être **justes, durables, et souhaitables**

Durables

solutions prenant en compte les 3 piliers du développement durable (économie, environnement, société) y compris dans leurs interconnexions (analyse systémique) et dans les impacts à long terme

Justes

Solutions voulues par une diversité acteurs concernés tant scientifiques que politiques ou de terrain

Souhaitables

solutions simples et prenant en compte les enjeux d'égalité (d'accès, d'utilisation, d'utilité...) entre types d'acteurs et/ou entre acteurs humains et non humains

Eligibilité des demandes



- Le porteur **doit être un scientifique permanent rattaché à l'une des 41 unités de recherche du Labex Agro** ([liste disponible ici](#))
- Chaque chercheur ou enseignant-chercheur ne peut déposer qu'un seul projet
- Le sujet doit se positionner sur l'un des 3 piliers thématiques ou à leur interface.

Dates d'éligibilité :

- **Projets exploratoires: entre JUIN 2023 et JUIN 2024**
- **Projets Twin Master : entre JUIN 2023 et SEPTEMBRE 2024**



Dépenses éligibles

- Frais de recrutement d'un Post Doc (salaire)
 - > *Si projet exploratoire seulement*
- Frais de gratification de stage
- Frais de fonctionnement :
 - Frais d'assurance
 - Frais de transport et de séjour sur le terrain
 - Frais de publication et de valorisation des résultats
 - Frais de laboratoire
 - Consultance et services
 - Frais de recrutement d'un stagiaire ou d'un technicien en soutien des travaux de thèse
 - Frais de gestion



Calendrier de l'AAP

Ouverture
1^{er} Décembre 2022

Clôture
10 mars 2023

Conseil scientifique
11, 12 & 13 Avril 2023

Résultats de l'appel
Fin mai 2023

Démarrage des projets
30 juin 2023 (au plus tard pour
les projets exploratoires)



Évaluation et sélection

ÉVALUATION

- Évaluation par 2 membres du CS
- La sélection en deux temps :
 - Sélection par le CS
 - Validation par le CA

L'équipe de la Fondation n'intervient pas dans le processus décisionnel

SÉLECTION

- **Éligibilité**
- **Qualité scientifique, clarté des objectifs et des résultats attendus...**
- **Interdisciplinarité**
- **Des critères d'évaluation spécifiques**
 - Projets exploratoires
 - Faisabilité et positionnement, trajectoire
 - Originalité et le caractère innovant...
 - L'équité junior-senior de l'équipe (sauf si Postdoc)
 - Twin Master Grants
 - La complémentarité des approches
 - Qualité de codirection





Modalités de soumission

- 1- Préparer les documents hors-ligne**
- 2- Soumettre le dossier sur la plateforme**

1- Préparer des documents hors-ligne

1 **Télécharger** les documents depuis la page de l'appel [ici](#) :

- Modèle du « *full project description model exploratory project* » ou « *full project description Twin Masters* »
- Modèle de budget
- Modèle de CV
- Modèle de lettre DU

2 **Compléter** l'ensemble de ces documents hors ligne

- Dans le « full project description », les éléments surlignés en jaune seront à recopier à l'identique sur la plateforme de soumission.
- Le budget doit bien prendre en compte les frais de gestion de 8%. Le Total de la partie A doit correspondre au montant demandé (Attention de bien vérifier les calculs).
- Les CVs attendus : CV du porteur, coporteur ou codirecteur (si twin Master), Cv du Postdoc (si identifié, dans le cas de projet exploratoire Postdoc)
- Lettre du DU de l'unité porteuse

2- Soumission sur la plateforme en ligne

3 retournez sur la page de l'appel et cliquez sur :

SOUMETTRE ou via ce lien: <https://agropolis.jotform.com/assign/223254306533853/210936356109052>

Identifiez-vous (création d'un compte si première connexion à la plateforme ou identification)

En vous connectant à la plateforme en ligne et en vous identifiant vous pourrez retourner sur votre formulaire et l'enregistrer pour plus tard.

4 **Complétez les informations générales du projet dans le formulaire en ligne**

Une partie des informations est à copier/coller depuis le formulaire de description du projet. Dans ce cas là, coller le texte en format brut pour éviter les erreurs potentielles.

*Pour rappel, tout(e) image, photo, tableau ou schéma sont **uniquement** à mettre dans le document Word de description du projet.*

5 **Joignez au formulaire en ligne l'ensemble des pièces obligatoires :**

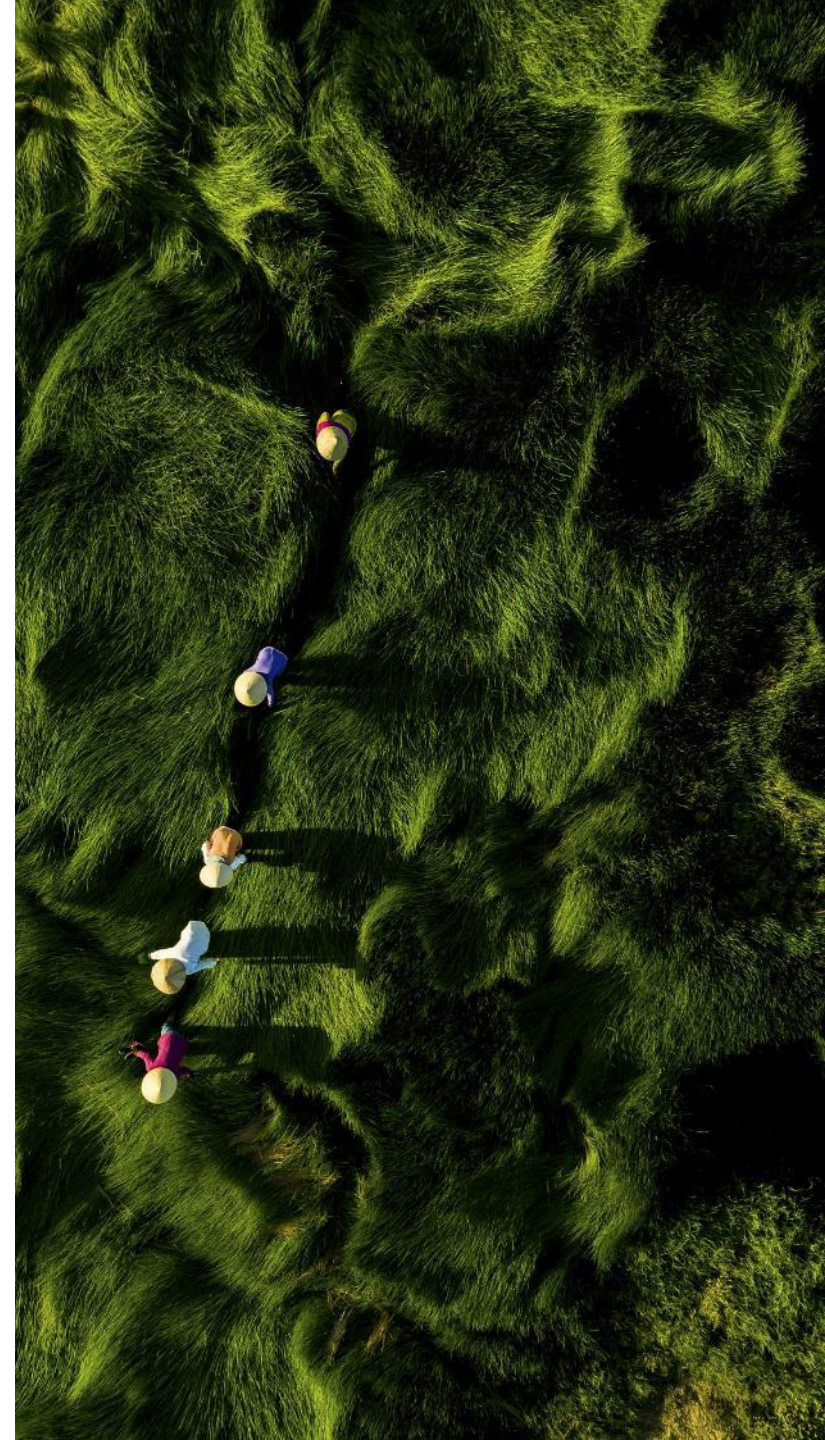
- Description du projet (en Word)
- Budget du projet (en Excel)
- Les CVs
- Lettre du DU signée (en Word ou PDF)

6 **Soumettez le formulaire.**

Vous recevrez un mail automatique vous informant du dépôt de votre dossier.

Contacts

- **Océane Trévennec** – trevennec@agropolis.fr – Référente de l'appel
- Camille Clément – clement@agropolis.fr
- Pierre Péré – pere@agropolis.fr





Questions et discussions