

**Projet de Key Initiative MUSE (KIM)**  
***Risques Infectieux et Vecteurs***  
***Risks and VEctors (RIVE)***

**Une approche « une seule santé » centrée sur la gestion durable du risque vectoriel : un enjeu pour la santé de l'Homme et de son environnement, une opportunité de leadership international pour MUSE**

**Didier Fontenille, IRD, UMR MIVEGEC**

Webinaire Agropolis Fondation, mardi 23 juin 2020

"Santé des plantes dans leur environnement, mobiliser la communauté agro face aux crises sanitaires".

## CONTEXTE et ENJEUX

Changement climatique, modifications de l'environnement, changements des pratiques agricoles, urbanisation, échanges mondiaux



Propagation et prolifération d'arthropodes (insectes et acariens) **vecteurs** d'agents pathogènes aux humains, aux animaux et aux plantes

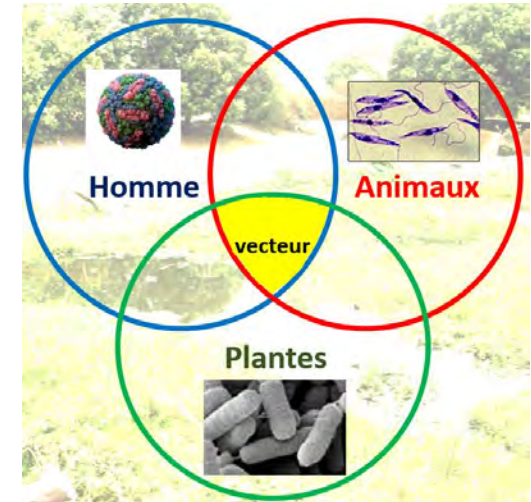
(dengue, West Nile, toscana, fièvre catarrhale ovine, leishmaniose, maladie de la Sharka, flavescence dorée de la vigne, *Xylella fastidiosa*, etc..)



Risque accru d'émergence et de transmission de maladies  
Répercussions sanitaires, économiques, environnementales et sociales

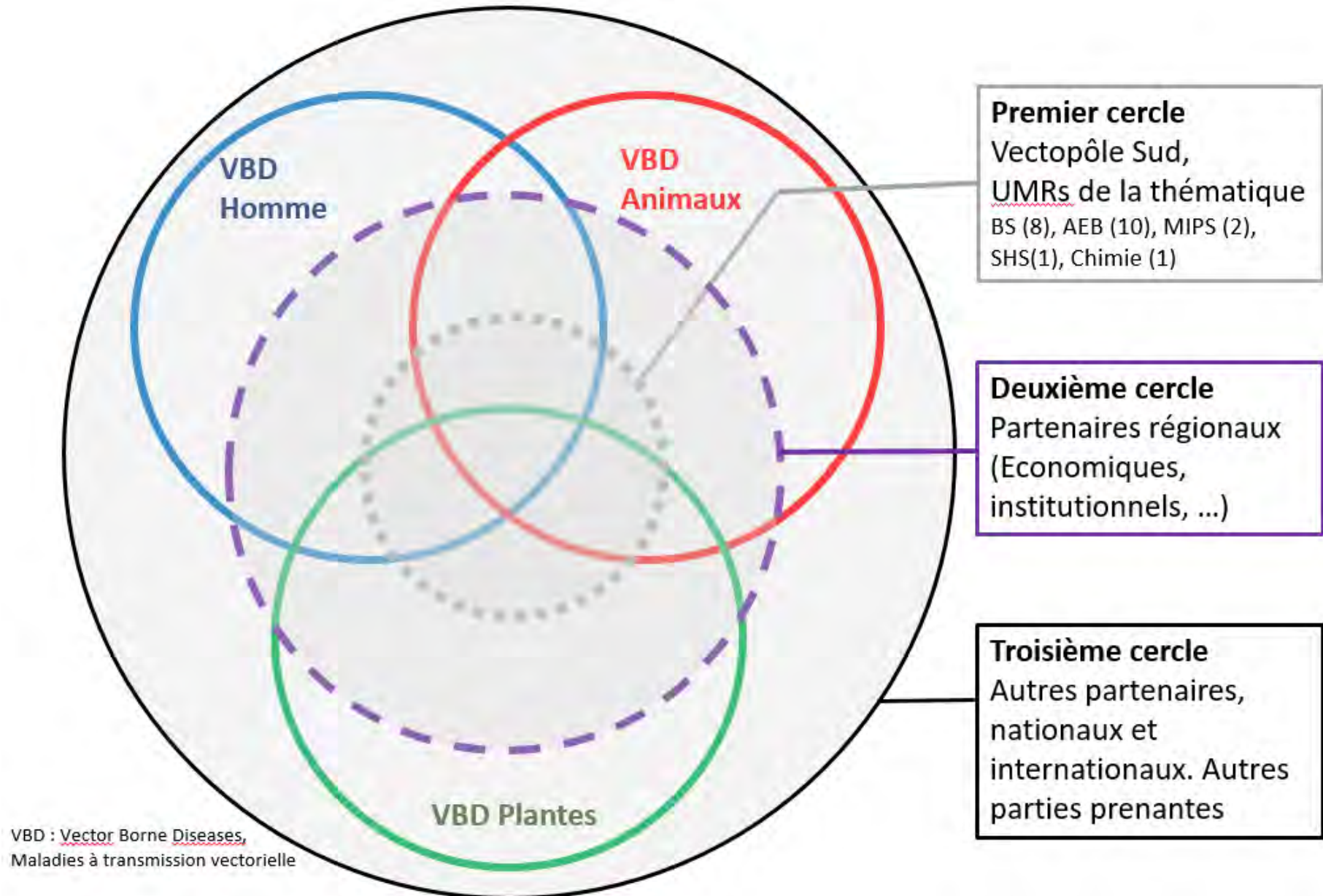


Changement des approches et des pratiques nécessaire et exigé par la société, pour un environnement plus sain et une meilleure santé



**Enjeux majeurs dont la KIM RIVE se saisit en proposant une approche « une seule santé », (One Health/ Eco Health) intégrant toutes les composantes des écosystèmes, centrée sur les vecteurs et les maladies vectorielles, et s'appuyant sur les forces de Montpellier (vectopole sud, consortium, réseaux, plateformes, entreprises, >600 personnes)**

## QUI EST CONCERNE ?

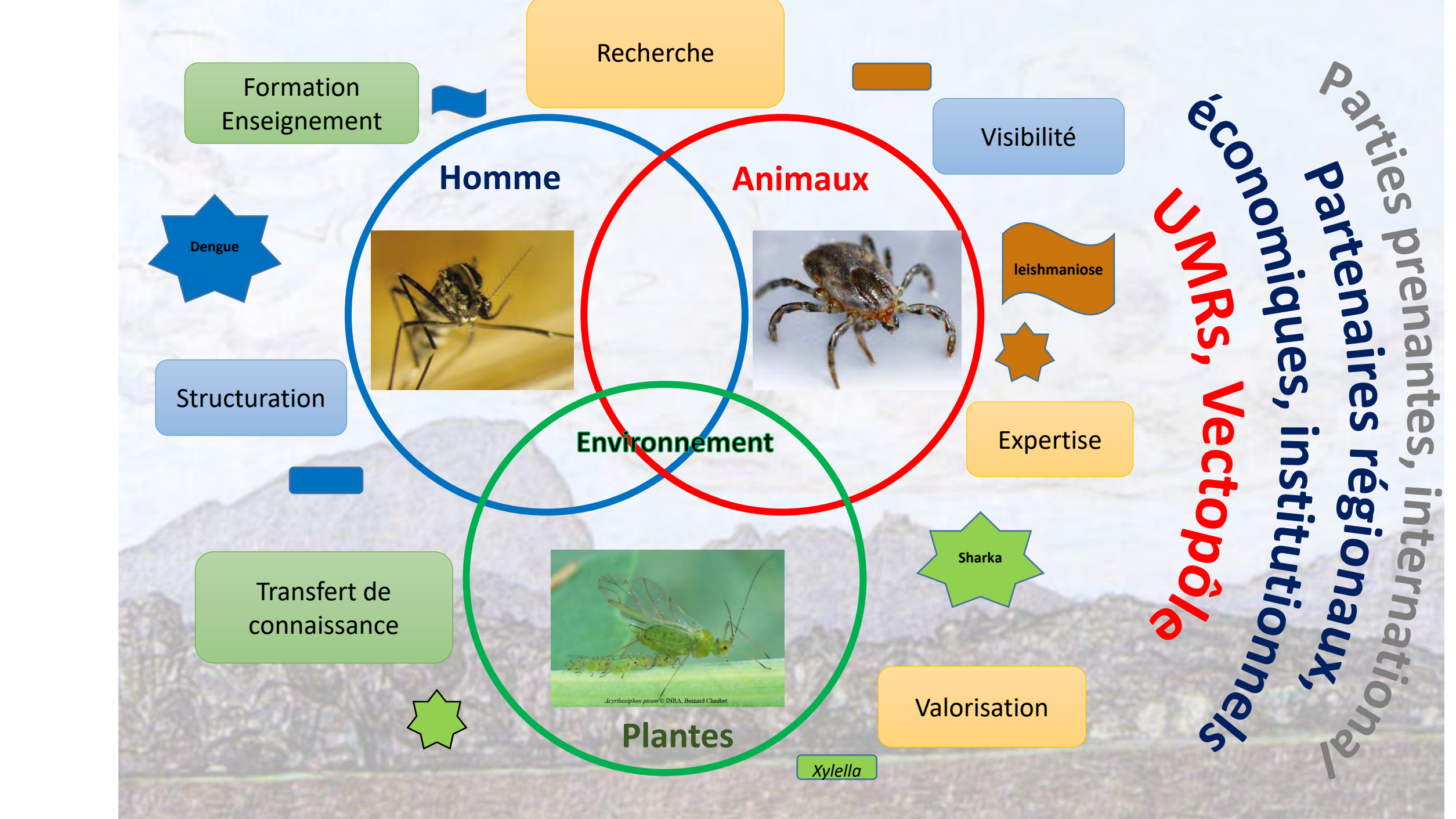


## **OBJECTIFS** de la KIM « Risques Infectieux et Vecteurs » (RIVE)

- 1) Faire de Montpellier le **centre d'excellence** et **d'expertise** européen, **visible** dans le domaine des vecteurs et des maladies transmises par vecteurs à l'Homme, aux animaux et aux plantes, à hauteur des enjeux de santé globale et de développement durable,
- 2) Apporter des **solutions durables**, avec une vision "One Health / Eco Health" pour un contrôle raisonné des vecteurs, et agents pathogènes, de maladies, invasifs et endémiques, en mobilisant les partenaires économiques, académiques et sociétaux à l'échelle régionale et internationale,
- 3) **Stimuler** l'émergence de projets et soutenir les initiatives. Renforcer la **structuration** montpelliéraine sur ces thématiques
- 4) **Attirer** les meilleurs chercheur-ses / étudiant-es, dans le champ des maladies à vecteurs et de leur contrôle,
- 5) Labelliser les activités de la communauté pour donner les **moyens** d'exprimer au mieux les idées,
- 6) Avoir des **impacts socio-économiques**, par un échange permanent avec les **parties prenantes**, économiques, éducatives, institutionnelles.

# Programme d'actions envisagé

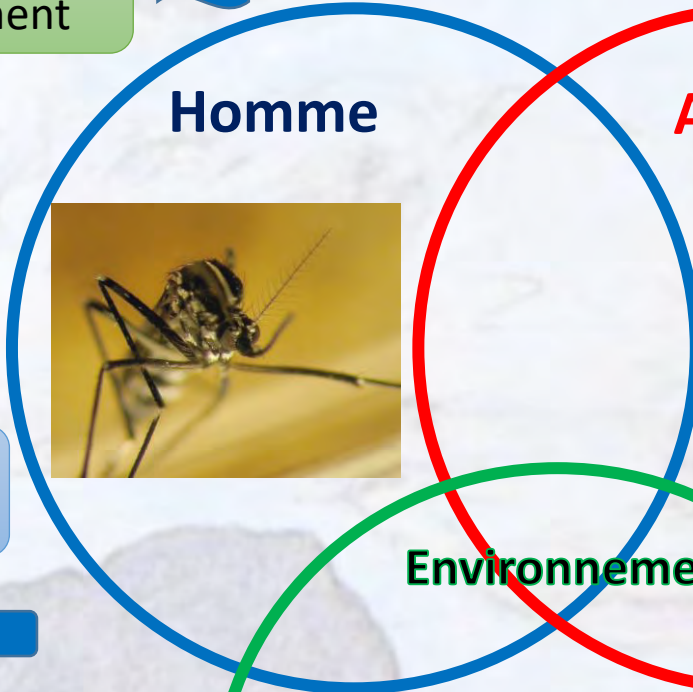
AXES	OBJECTIFS	ACTIONS	MOYENS	ECHÉANCE
<b>Recherche</b>	<b>Émergence de petits projets innovants, structurants</b>	Sélection de projets (6 à 10 par an)	Financement dédiés (env 6000 €)	2 fois par an
		Évènement scientifiques	Cofinancement	au fil du temps
		Soutien à 8 à 10 projets de recherche de master par an	Financement dédiés (env 3000 €)	1 fois par an
		Brainstorming, Networking, Think Tank	Cofinancement et financement dédiés	au fil du temps
<b>Formation</b>	<b>Renforcer les compétences, diffuser les connaissances</b>	Ateliers et « écoles d'été »	Cofinancement et financement dédiés	à partir de 2021
		Soutien aux déplacements étudiants de masters Perpignan - Montpellier	Financement dédiés	id
		Formation des inspecteurs et enseignants en SVT	Financement dédiés	id
		Formation de professionnels	Cofinancement et financement dédiés	id
<b>Innovation et valorisation</b>	<b>Incitation à valoriser les résultats de la recherche sur vecteurs et VBD</b>	Mise en relation des partenaires privés et académiques	Réunions spécifiques. Financement dédiés	au fil du temps
		Identification de questions et de solutions valorisables	Réunions spécifiques.	au fil du temps
<b>Visibilité</b>	<b>Valoriser les actions de la KIM et de la communauté</b>	Support de communication spécifiques. Relations média.	Interne et si besoin externalisé	au fil du temps
		Évènement scientifiques	Cofinancement	au fil du temps
<b>Structuration</b>	<b>Structurer les communautés Santé (plantes, animal, Homme)</b>	A travers les actions recherche, formation, valorisation et les évènements		



Recherche

Formation  
Enseignement

Visibilité



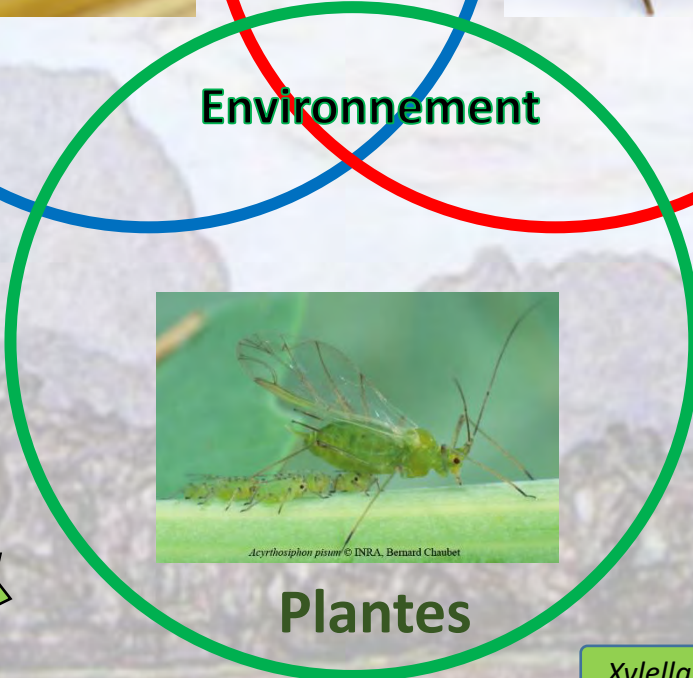
Dengue



leishmaniose

Structuration

Expertise



Transfert de  
connaissance

Sharka



Valorisation

Xylella

Parties prenantes, internationales/  
Partenaires régionaux, institutionnels  
UMRs, Vectopôle

# Quel intérêt d'une KIM RIVE pour la communauté « Plantes »?

Que veut dire « One health / Eco health » dans RIVE?

## Transversalité

Confrontation / **comparaison** des concepts sur la vexion (pucerons, tiques, moustiques, ..)

**Partage** des expériences de surveillance et de contrôle :

agriculture: les parties prenantes sont les agriculteurs et leurs structures

élevage: les parties prenantes sont les éleveurs et leurs structures

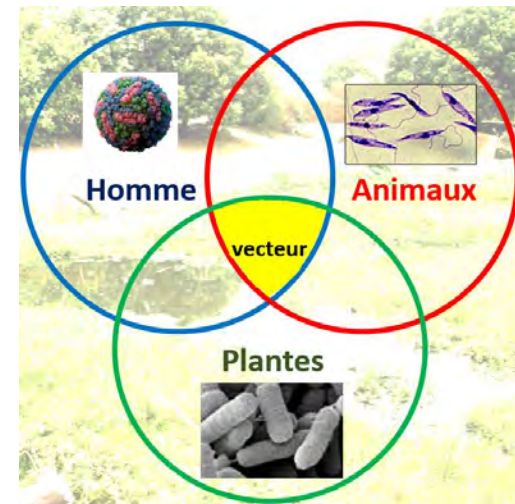
santé humaine: les parties prenantes sont les patients et les structures de soins

rôle des associations (Fredon, Graine, ..)

Exemple de thématiques transversales

Technique de l'insecte stérile

Usage des insecticides, et de solutions alternatives dans la lutte



# Qu'est ce qui aura changé dans 2 ans ?

Les **liens** entre les communautés santé humaine, santé animale, santé végétale et sciences de l'environnement et écologie, auront été renforcés

Des **recherches originales** transversales sur des concepts partagés auront été initiées

Des recherches seront en processus de **valorisation** par des acteurs économiques grâce à une meilleure compréhension mutuelle

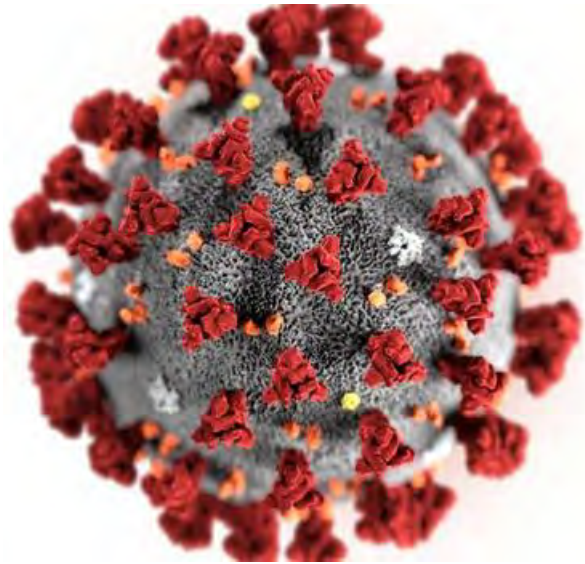
La **prise de conscience** des risques vectoriels, et de la possibilité de **solutions** durables pour les maîtriser, auront diffusé dans la société et chez les décideurs

Des **vies** auront été sauvées

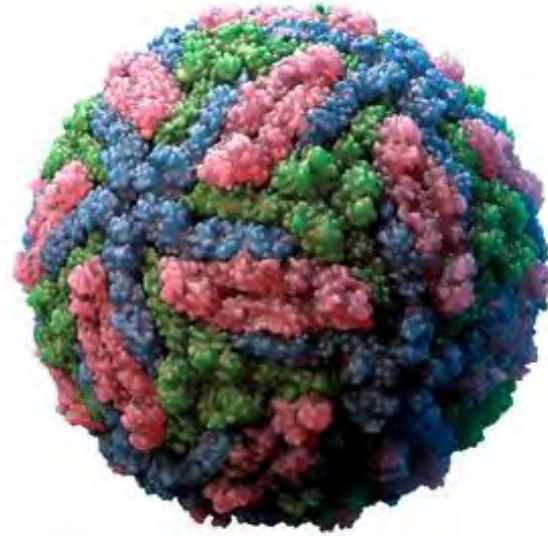
Montpellier sera reconnu comme **pôle mondial** de recherche, de formation, d'expertise et de propositions sur le thème Risques Infectieux et Vecteurs



De



à



**Une épidémie peut en cacher une autre**

**L'émergence de nouvelles pathologies infectieuses, l'expansion ou la réémergence de pathologies "exotiques" ou anciennes, l'invasion de nouveaux vecteurs en région, sont inéluctables**

**Saurons nous anticiper, prévoir, gérer, contrôler ?**

Merci de votre attention

